



# 三島光産株式会社

創業：1916年

本社：北九州市八幡東区



## 三島光産は、製造業における最良のパートナー企業



【自社製品事業】

鉄鋼、化学をはじめ、液晶、半導体、自動車、医療、宇宙に至る幅広いフィールドで事業を展開。国内トップシェアを誇る製品も保有しています。



【エンジニアリング事業】

自動車製造ラインエンジニアリング・プラントエンジニアリング・メンテナンスまで当社の技術でお客様を幅広くサポートしています。

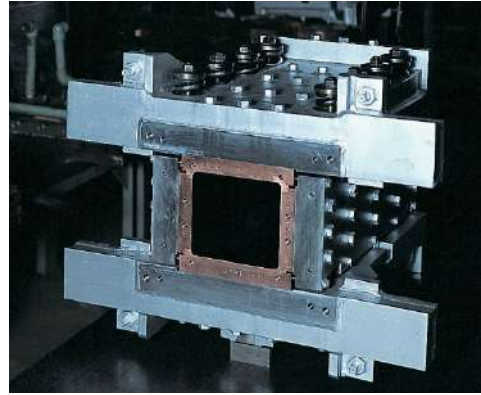


【工程請負事業】

1916年より、化学系、製鉄系の工程請負を行い、長きに渡り培った経験とノウハウでお客様の要望に応え、工場の操業を行っています。

# 見学予定工場 機工事業部 連続鋳造モールド工場 (自社製品事業)

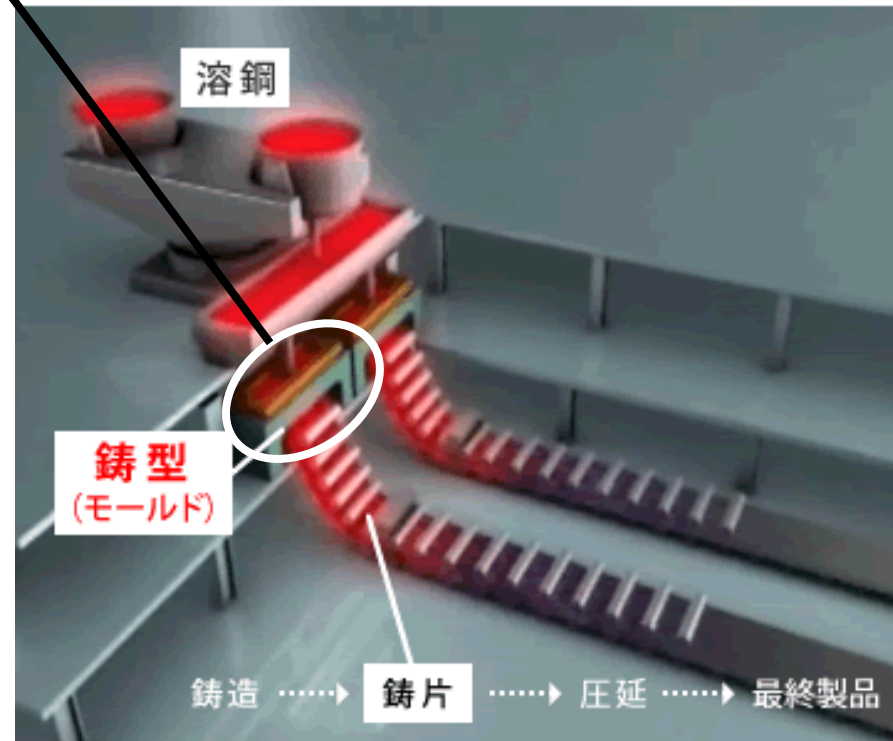
モールドとは銅板とそれを固定するバックフレーム (BF) からなる装置で、銅板裏面及びBF内部に水を流すことで溶けている鉄を冷却し成形します。



連続鋳造モールド制作  
国内シェアトップ

75%

過酷な条件下で使用されるモールドは、各部位特有の損傷が発生します。使用後の銅板を詳細に調査し、それぞれのお客様に合ったコーティング材料、デザインを選定、提案しモールドの長寿命化に取り組んでいます。





お客様の様々な仕様に合わせた高い技術で  
国内40%を超えるNo.1のシェア

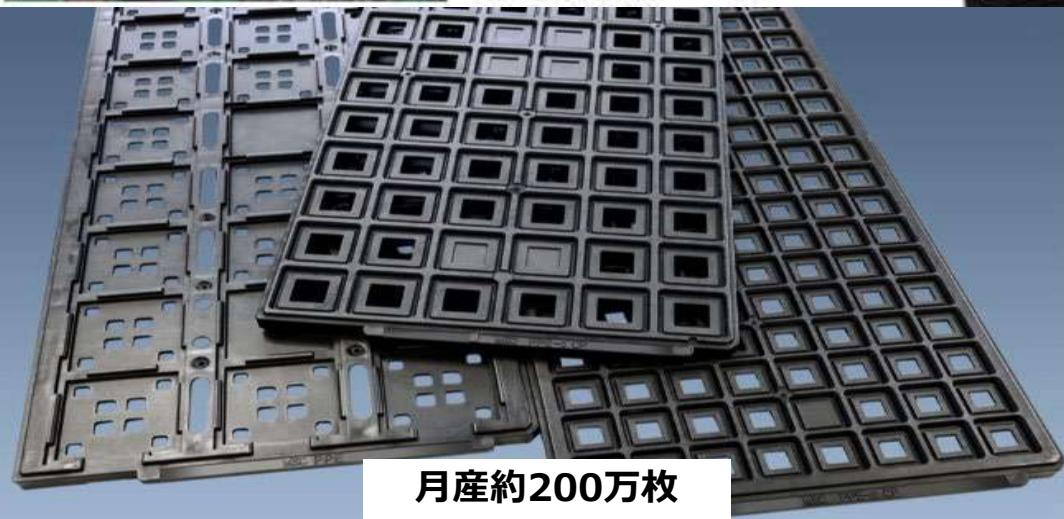


## 半導体搬送トレイとは

車やモバイル機器をはじめ、あらゆる製品に使用されている半導体。  
半導体の製造工程の中で、搬送やベーキングの際に使用されます。



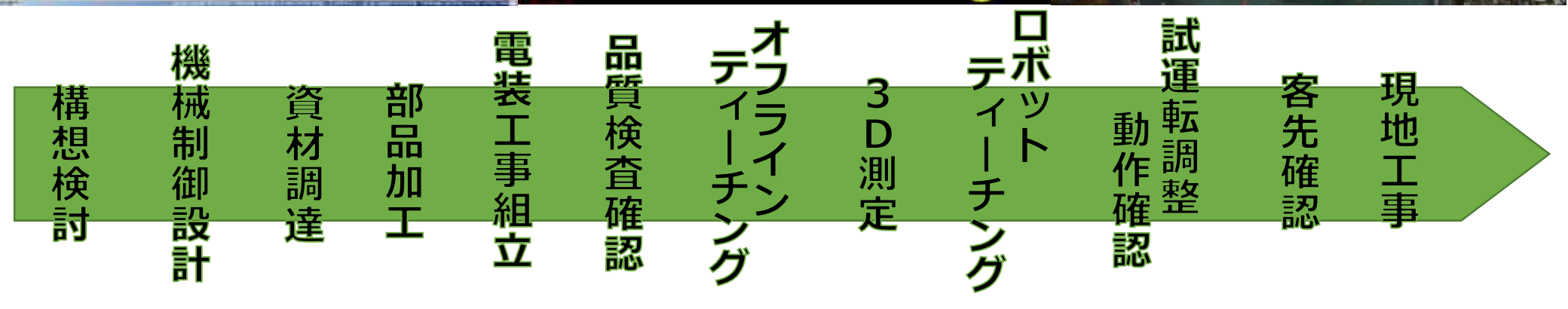
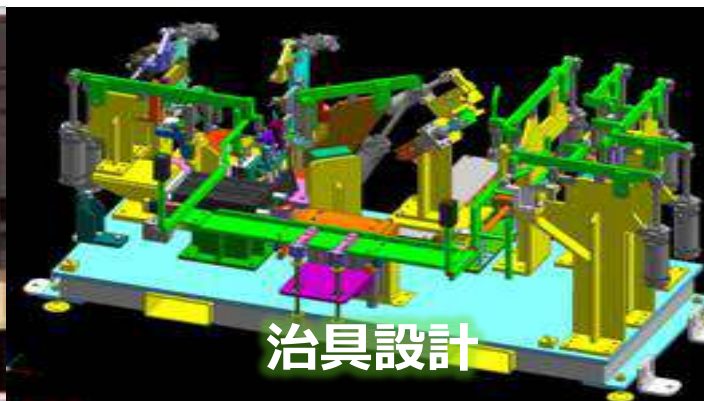
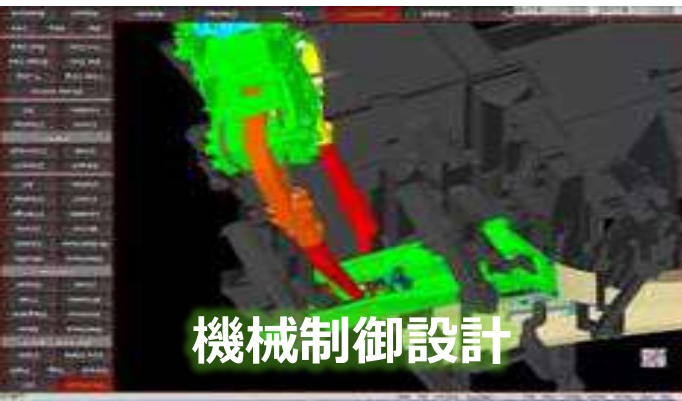
導電複合材ペレット



月産約200万枚



技術に裏づけされたデジタルエンジニアリングで高品質な設備を提供







# 世界に広がる三島光産グループ

- ... 本社、本部
  - ★ ... 営業拠点
  - ▲ ... 生産拠点
- |          |
|----------|
| 本社・営業所   |
| 自社製品     |
| 工程請負     |
| エンジニアリング |
| グループ会社   |
| 海外拠点     |

ロシア エカテリンブルク

▲ Mishima-Mashprom, LLC



インド バンガロール

▲ Advanced Mould Technology India Pvt. Ltd.



中国 東莞

▲★ 三島光産精密塑胶（東莞）有限公司



中国 上海

★ 三島光産精密塑胶（東莞）有限公司 上海営業所

中国 香港

★ 三島光産香港有限公司

▲ 相模事業部

▲ 特化事業部

■ 本社

■ 北九州事業本部

▲ 八幡事業部

■ ミシマ・オーエー・システム(株)

■ (株)エムティアイ

■ 平和自動車工業(株)

■ 平和物流(株)

■ ヒューマンブリッジ(株)

■ (株)M&I化成

▲ 東京事業部

★ 東京営業所

▲ 鹿島事業部

▲ ボード事業部

■ 化工事業本部

▲ 千葉事業部

▲ 機工千葉工場

■ 鉄鋼君津事業本部

▲ 鋼板事業部

▲ 鋼管・鋼製品事業部

▲ 君津設備部

■ 機工事業本部

★ 営業部

▲ 技術開発部

▲ 機工事業部

★▲ 精密成形金型事業部

★▲ エンジニアリング事業部

▲ 化学産機事業部

★ 行橋営業所