



もうすぐ100年、

そして、

これからの100年。



日本鉄塔工業株式会社





日本鉄塔工業株式会社

どんな会社？

- 1992年（大正11年）、
溶融亜鉛めっき槽を備えた日本初の鉄塔メーカーとして創業。
- 中空鋼管鉄塔のパイオニア、
鉄塔や橋梁をはじめとする鋼構造物を扱うトップカンパニー。
- 東京スカイツリーの製作にも参画。

《主力事業》

鉄塔事業

Steel Tower Business



橋梁事業

Steel Bridge Business



→海峽越え超大型鉄塔の大半を設計、製作するなど、送電・通信鉄塔を中心に様々な用途の鉄塔を提供し、国内外の送電・通信網の構築に貢献してきました。

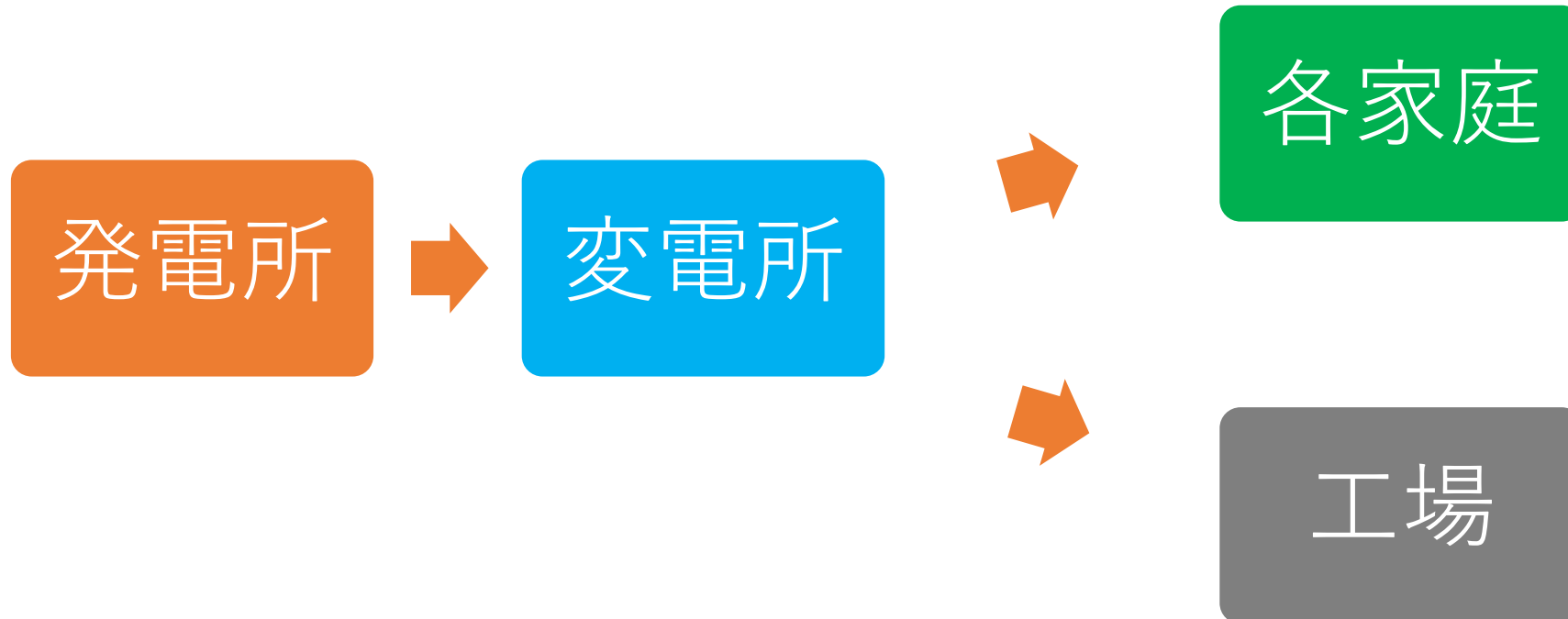
→1963年（昭和38年）に橋梁事業へ進出し、以来、半世紀以上にわたり、日本を代表する長大橋梁を数多く手がけ、我が国の基幹インフラの整備に貢献してきました。

送電用鉄塔とは

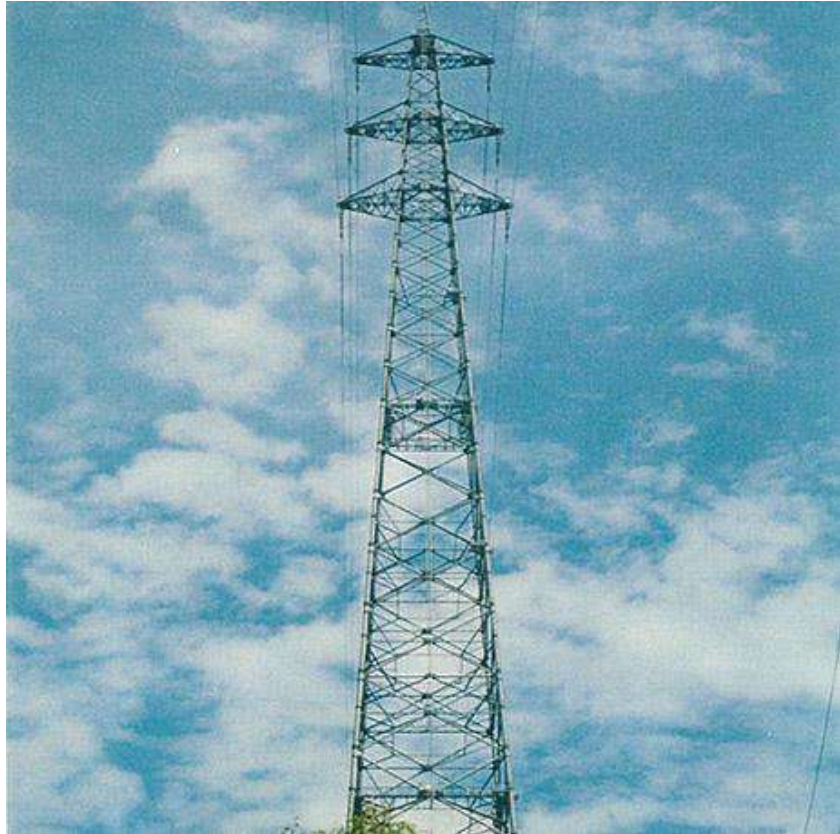
架空送電線を支える物です。

送電線の役割：発電所から変電所、
変電所から各家庭や工場などに供給する。

→つまり、発電した電気を消費者へ送るために
無くてはならないものです。



[鉄塔] 近年、
送電網に大きく貢献。



[橋梁] 交通網に貢献。



《事業所》

- 本社 東京都江東区
- 若松工場、若松鉄構センター、北九州営業所
→福岡県北九州市若松区
- 営業所 仙台・名古屋・広島・大阪・福岡



《女性への対応》

Q. 女性の採用は行っていますか？



A. JSTグループでは、全社を挙げて女性の活躍を推進しているため、性別に関係なく採用しています。特に最近では、女性技術者の採用を着実に進めています。誰にとっても働きやすい職場の構築に積極的に取り組んでいることが評価され、北九州市より平成28年度「第10回北九州市ワーク・ライフ・バランス表彰」を受賞。

《外国人への対応》



Q. 外国人留学生の採用は行っていますか？

A. JSTグループでは多様性を重視しているため、外国籍の方の採用を積極的に行っています。

実際に、外国籍の方は複数名入社しており、とても活躍しています。なお、日本語能力については、ビジネスレベルの能力を有していることが望ましいですが、必須ではありません。

<https://www.jsteam.jp/recruit/faq.html>より引用

《福利厚生》

休日休暇

週休2日制（週の途中に祝日がある場合は、土曜出勤の場合あり）
慶弔休暇、リフレッシュ休暇有り

社宅

若年独身者借上げ社宅制度
30歳まで（もしくは、入社5年目までの遅い方）
定額負担で借上げ社宅を提供します。

会員制福利厚生メニュー

各種旅館、レジャー施設（映画館等）、
育児介護サービス、飲食店等50,000を超えるサービスを
会員価格で利用出来る制度があります。

